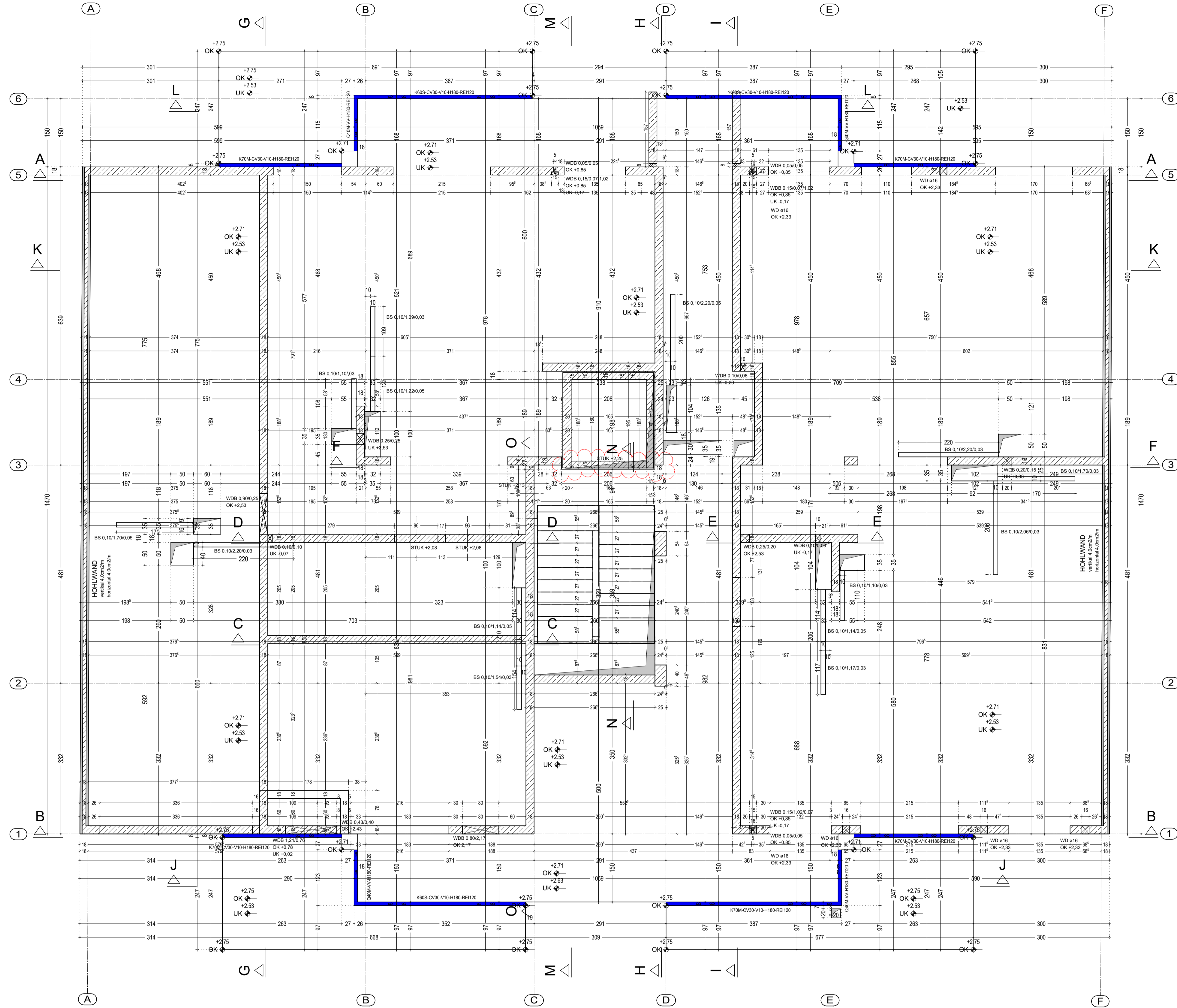
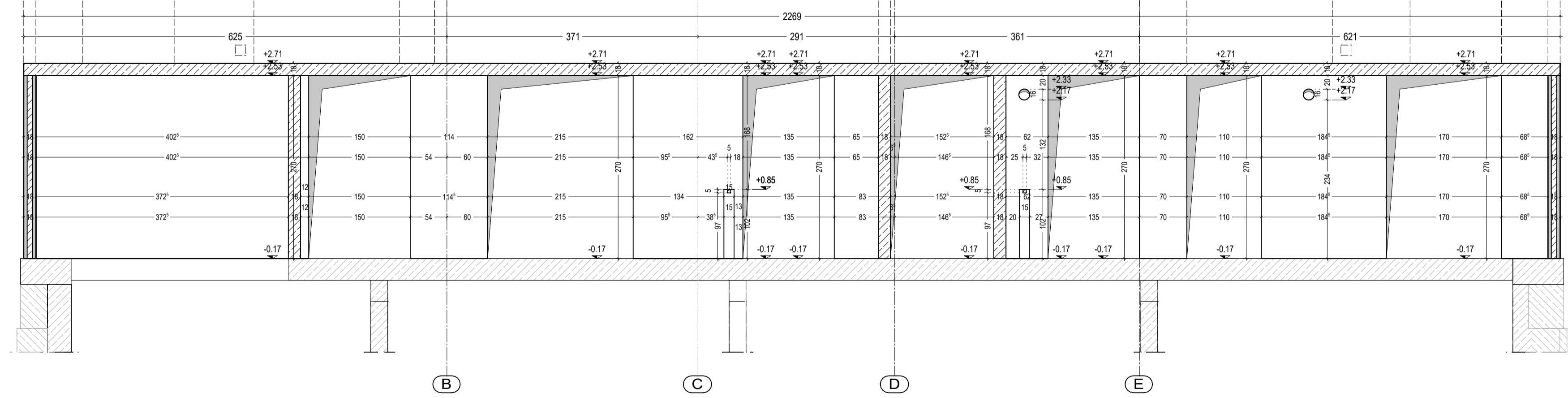


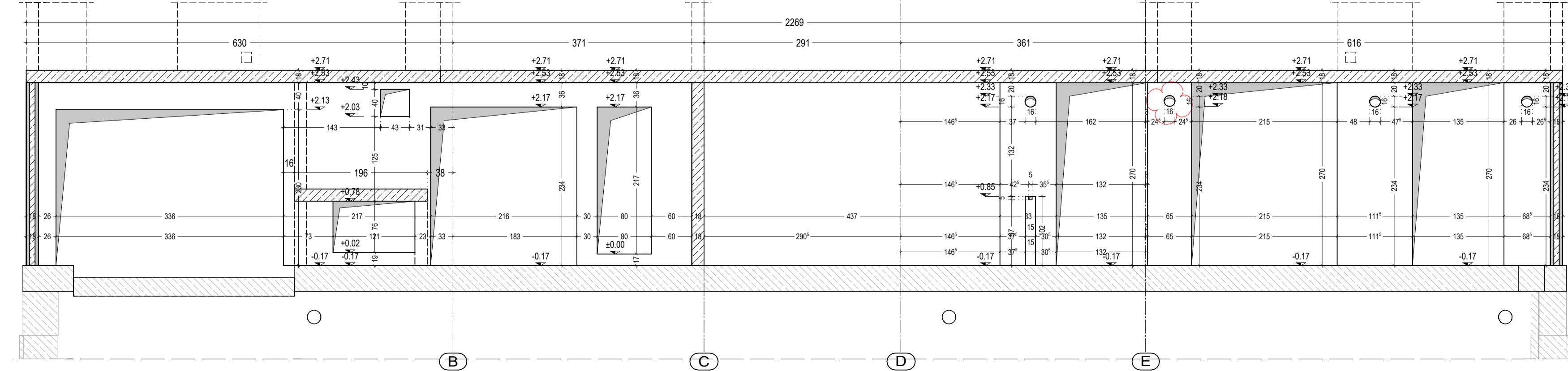
GRUNDRISS EG
EBENE +2,53
M 1:50



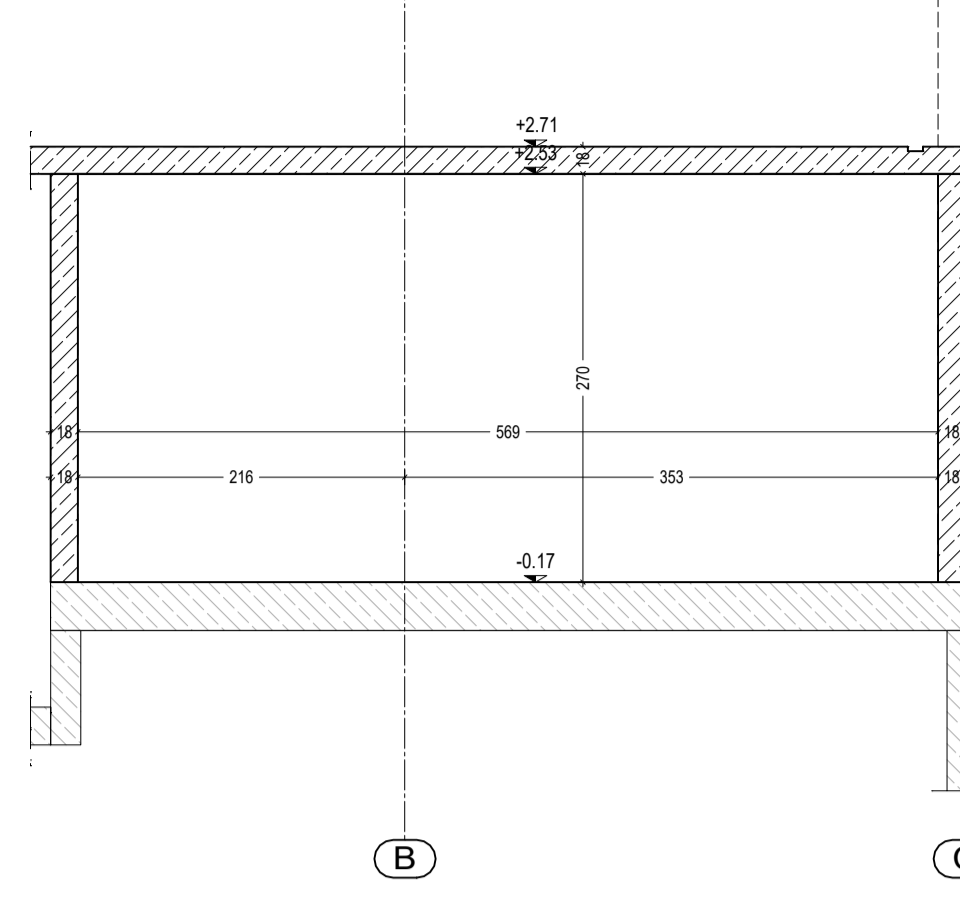
SCHNITT A-A
M 1:50



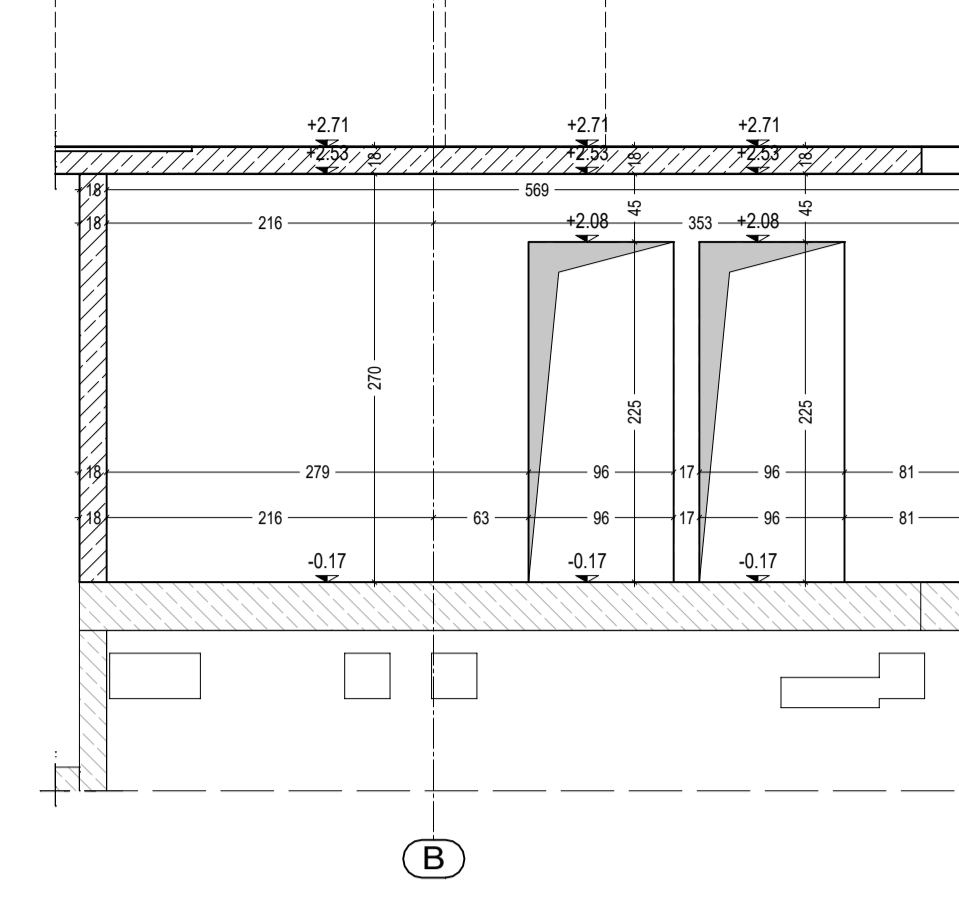
SCHNITT B-B
M 1:50



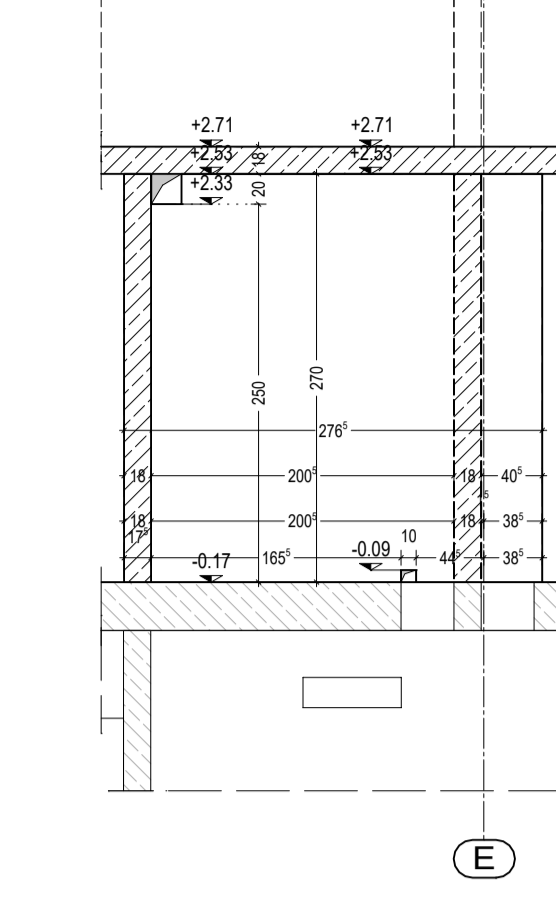
SCHNITT C-C
M 1:50



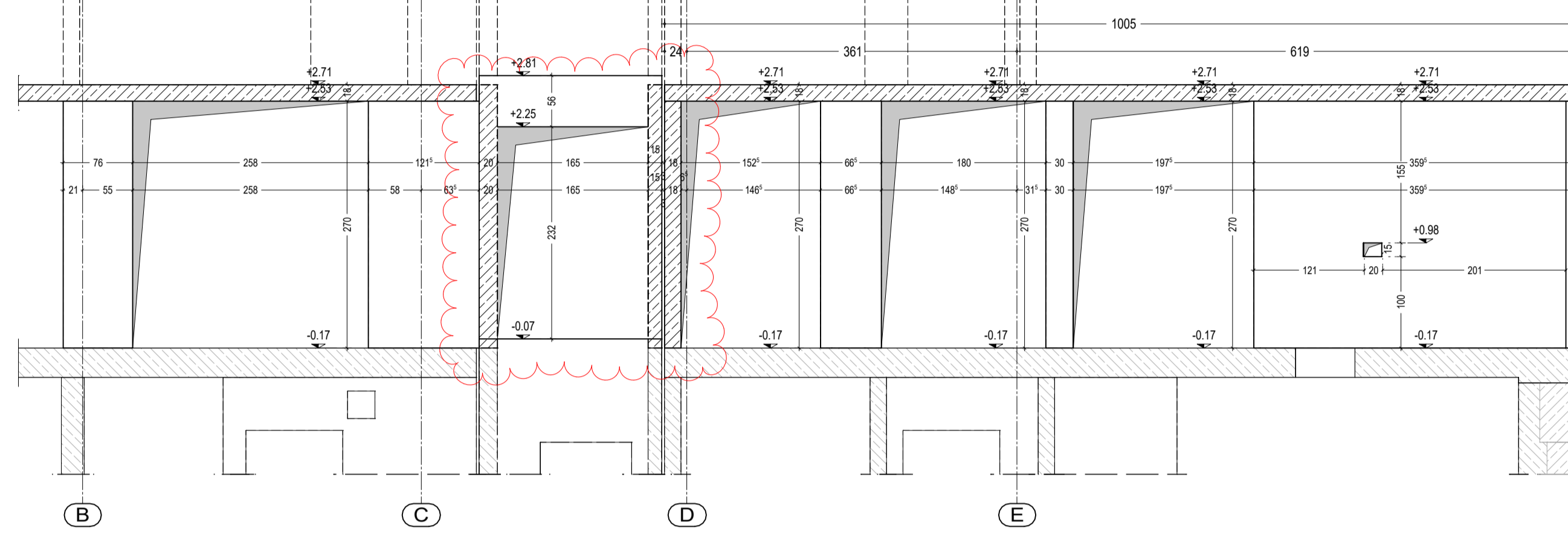
SCHNITT D-D
M 1:50



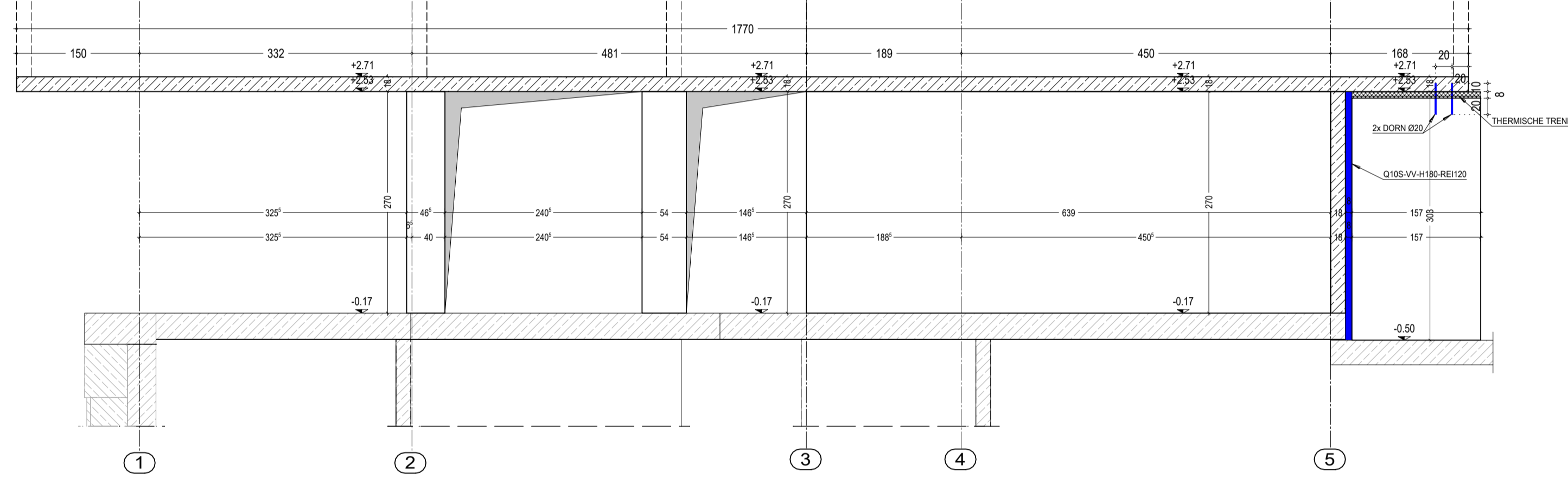
SCHNITT E-E
M 1:50



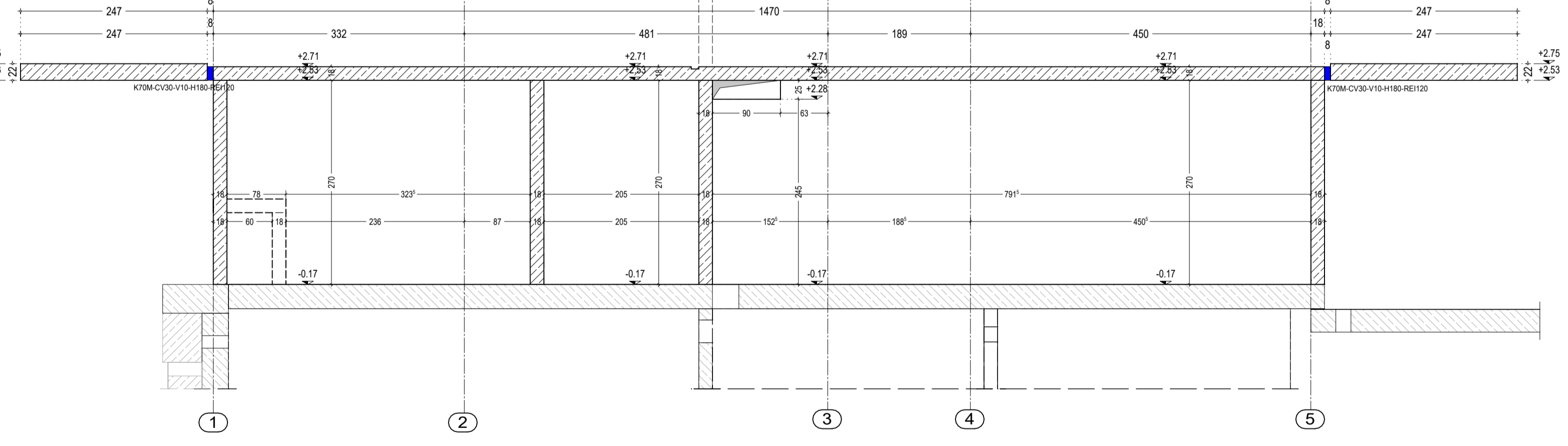
SCHNITT F-F
M 1:50



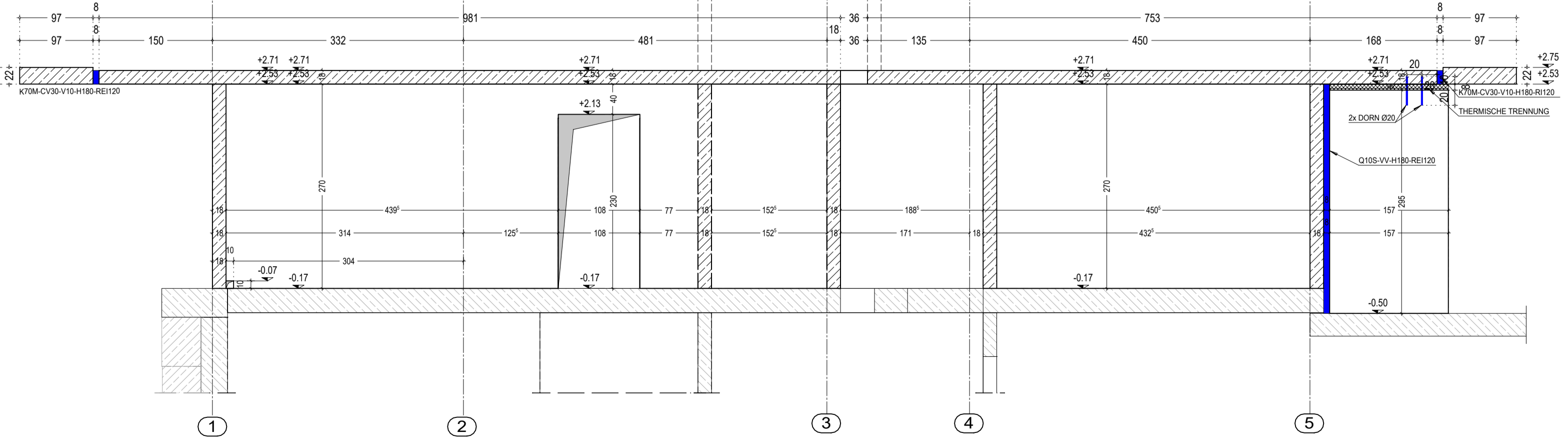
SCHNITT H-H
M 1:50



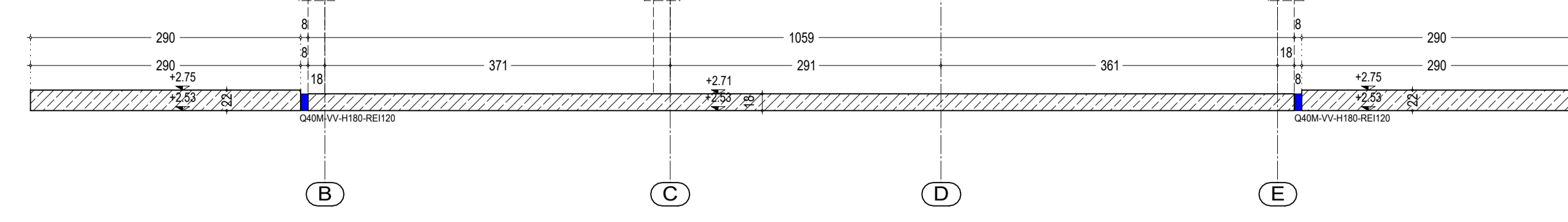
SCHNITT G-G
M 1:50



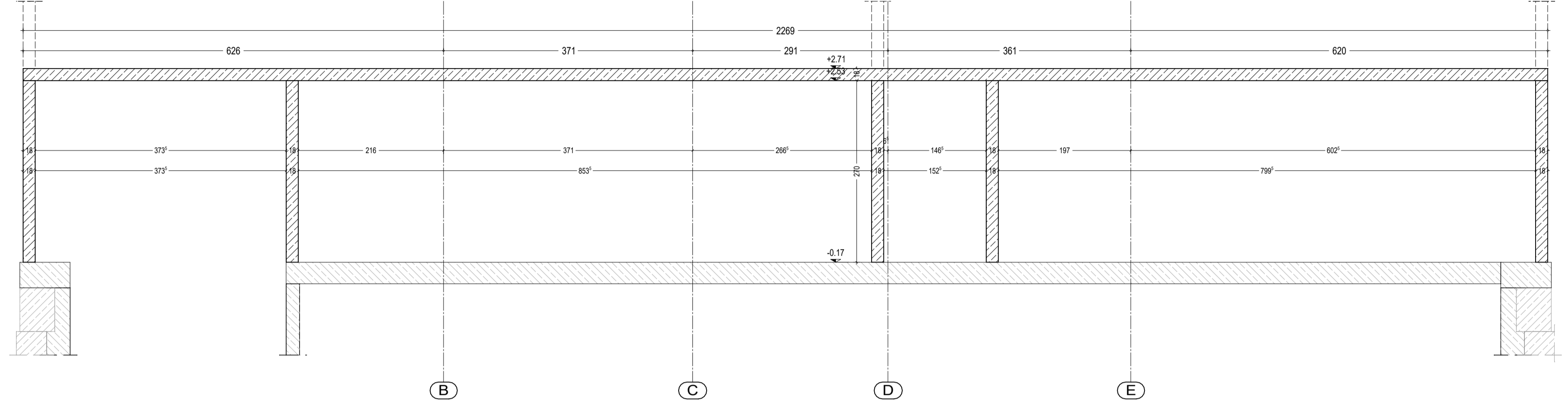
SCHNITT I-I
M 1:50



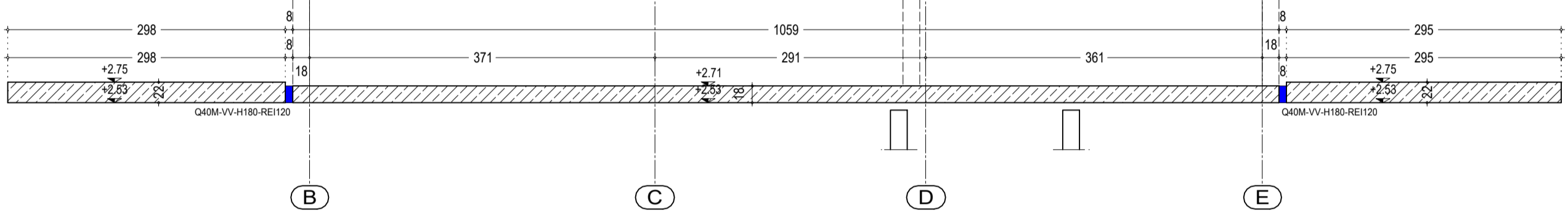
SCHNITT J-J
M 1:50



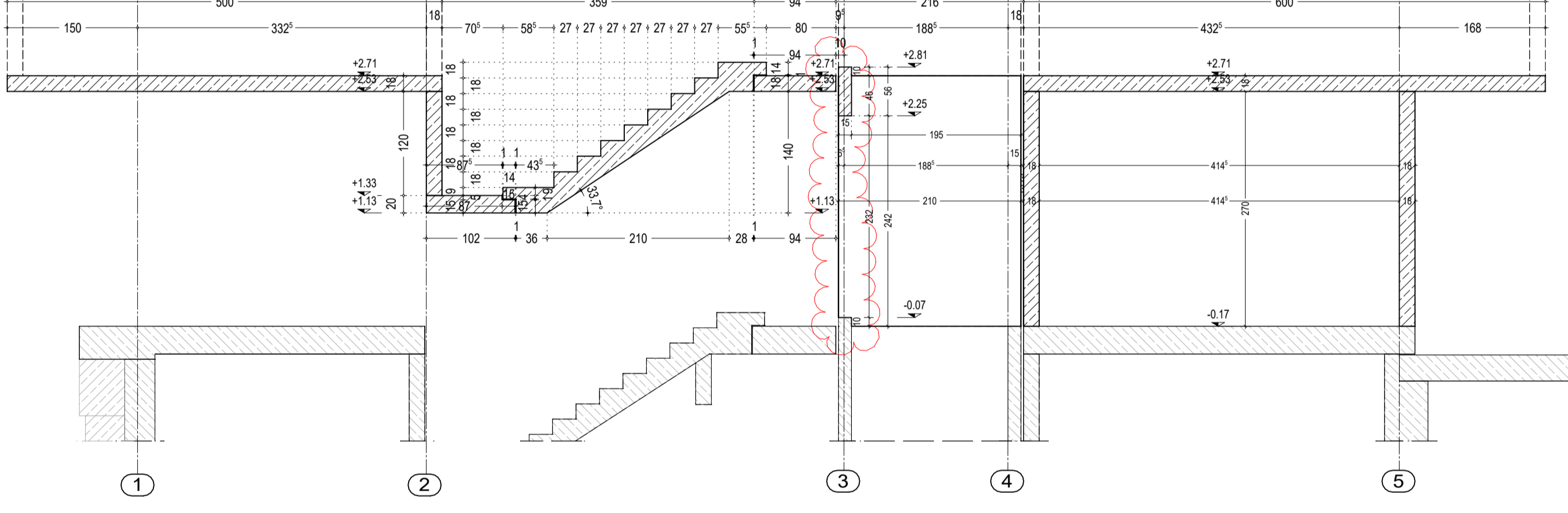
SCHNITT K-K
M 1:50



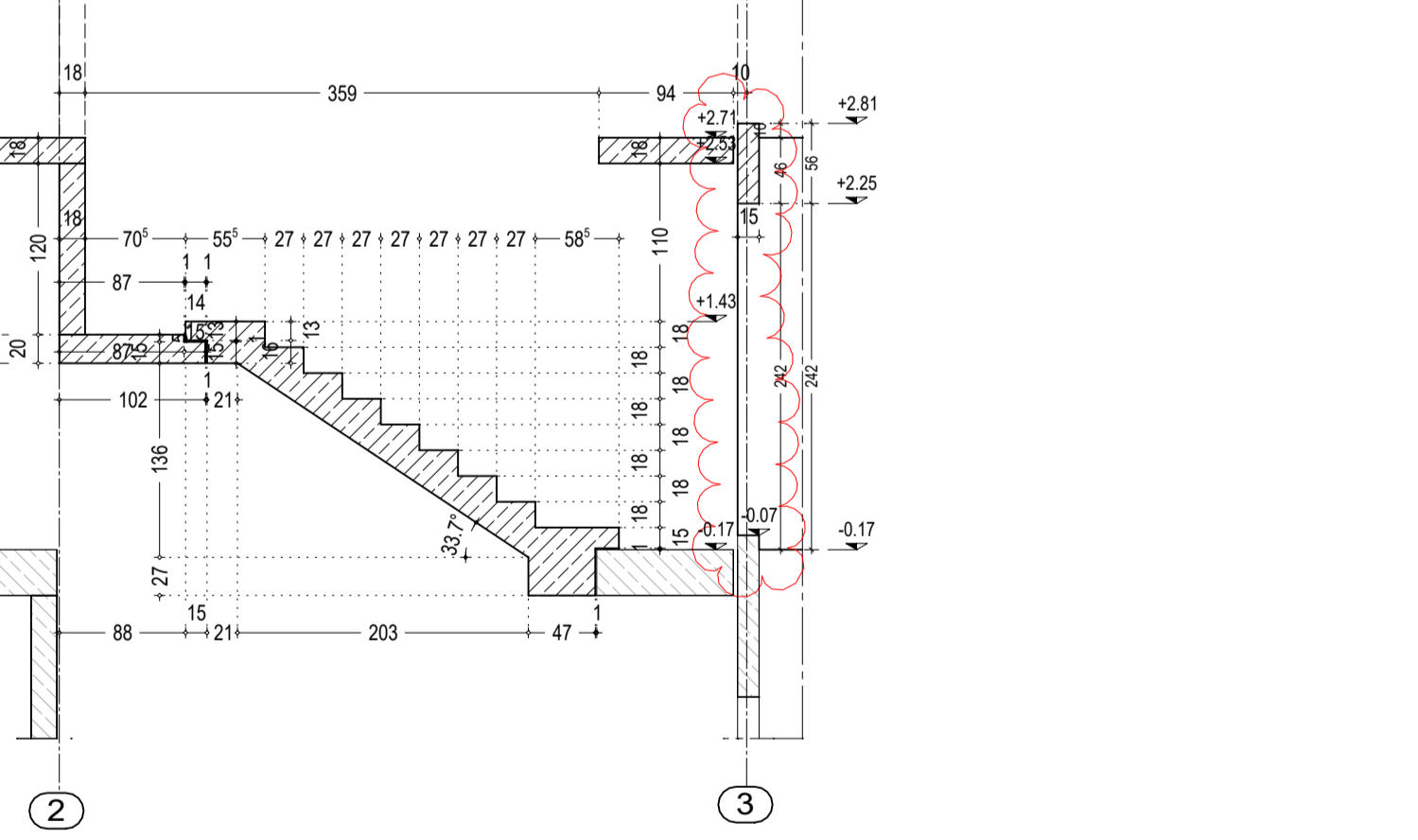
SCHNITT L-L
M 1:50



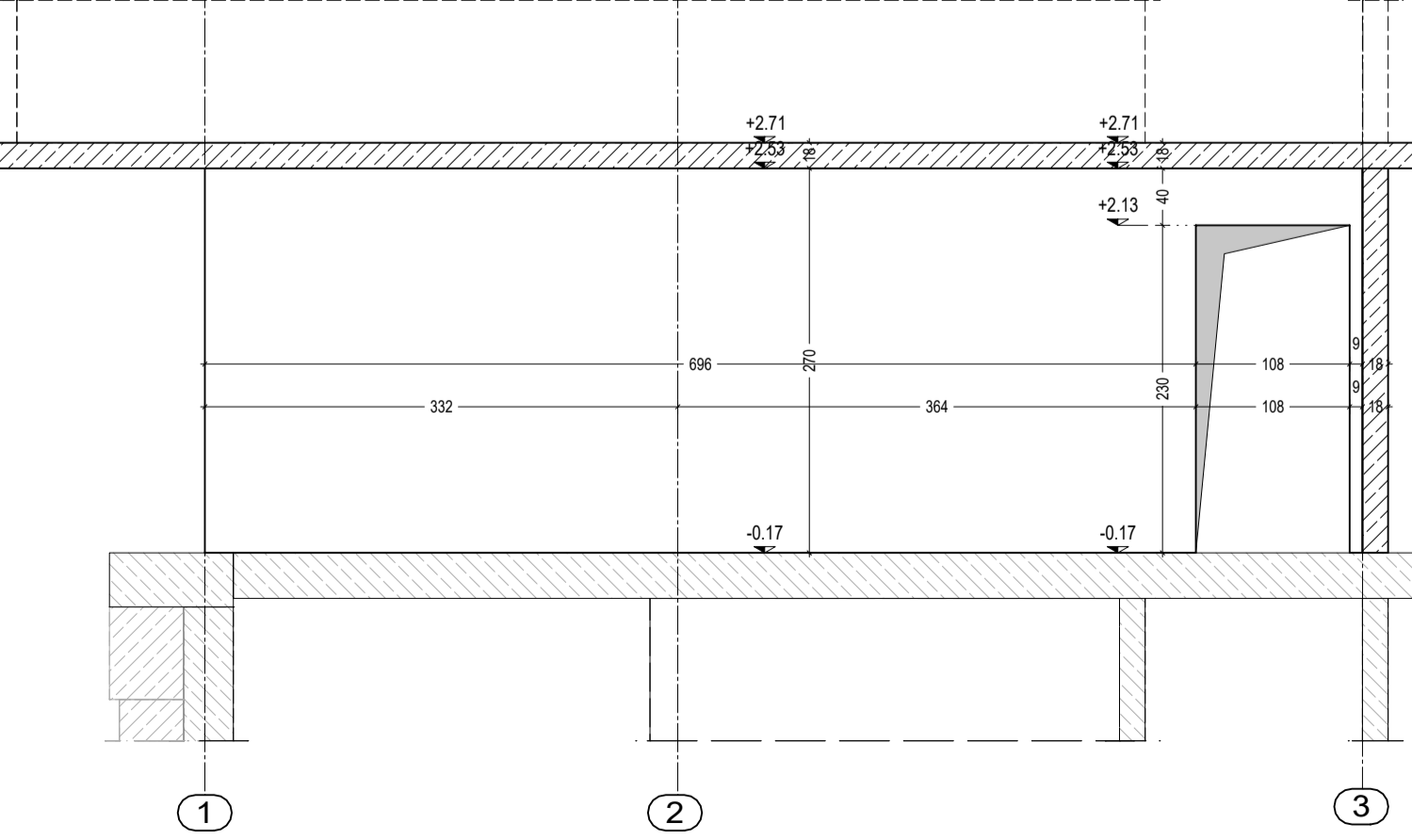
SCHNITT M-M
M 1:50



SCHNITT N-N
M 1:50



SCHNITT O-O
M 1:50



LEGENDE	UK	DECKENKANTE	STB	STÜBTRENNKANTE	WB	WANDKANTZ
	UK	UNTERKANTE	STB	STÜBTRENNKANTE	WB	WANDKANTZ
	OK	DECKENKANTE	RBH	WANDKANTZ	DA	ROHNALSPARUNG
	FOK	FUNDAMENTKANTE	WD	DECKENDURCHBRUCH	FB	ROHNALSPARUNG
	FDK	FUNDAMENTKANTE	FD	FUNDAMENTURCHBRUCH		

SOBENER BAUTEILE	PRODUKT	TYP	STÜCK

BETON	WÄNDE	DECKUNG [mm]	GÜTE	EIGENSCHAFT

STAHL	RUNDSTAHL	MATTEN	GEWICHT [kg]

ÄNDERUNG	NR.	DATUM	GEZ.	ÄNDERUNG

AUSFÜHRUNGSPLAN

PROJEKT: **Neubau eines Wohnhauses mit 27 Wohnheiten und einer Garage für 13 PKW**
KHEKGASSE 13, 1030 WIEN

BAUPERR: **KHEKGASSE 13 Projektentwicklung GmbH**
SCHWARZENBERGSTRASSE 7, 1030 WIEN

ÜBERGRIT:

MASSE, HÖHEN, AUSSPARUNGEN sowie **DETAILS** müssen vor der **AUSFÜHRUNG** mit den **gültigen ARCHITEKTENPLÄNEN** verglichen werden!

ERDUNGSELEMENTE laut Angabe des **ELEKTROPLANERS!**

FUNDAMENTE auf tragfähigem **BODEN** gründen!

Bei **sämtlichen Arbeits- und Betonierfugen** ist ein **Fugenblech** einzulegen!

Sämtlichen Arbeits- und Betonierfugen sind mit **Streckmetall** abzuschalen!

FUGENBLECH einbringen und versetzen laut **RICHTLINIEN** der **HERSTELLERFIRMA!**

INHALT	MASSSTAB	1:50	GEZEICHNET	GEPRÜFT

PLAN	DATUM	PROJEKT	NUMMER	INDEX	ABTEILUNG	PLANART	PRETEXT

PREISERE	ZUR FREIGABE WEITERGEGLEITET

PLANER	VERFASST