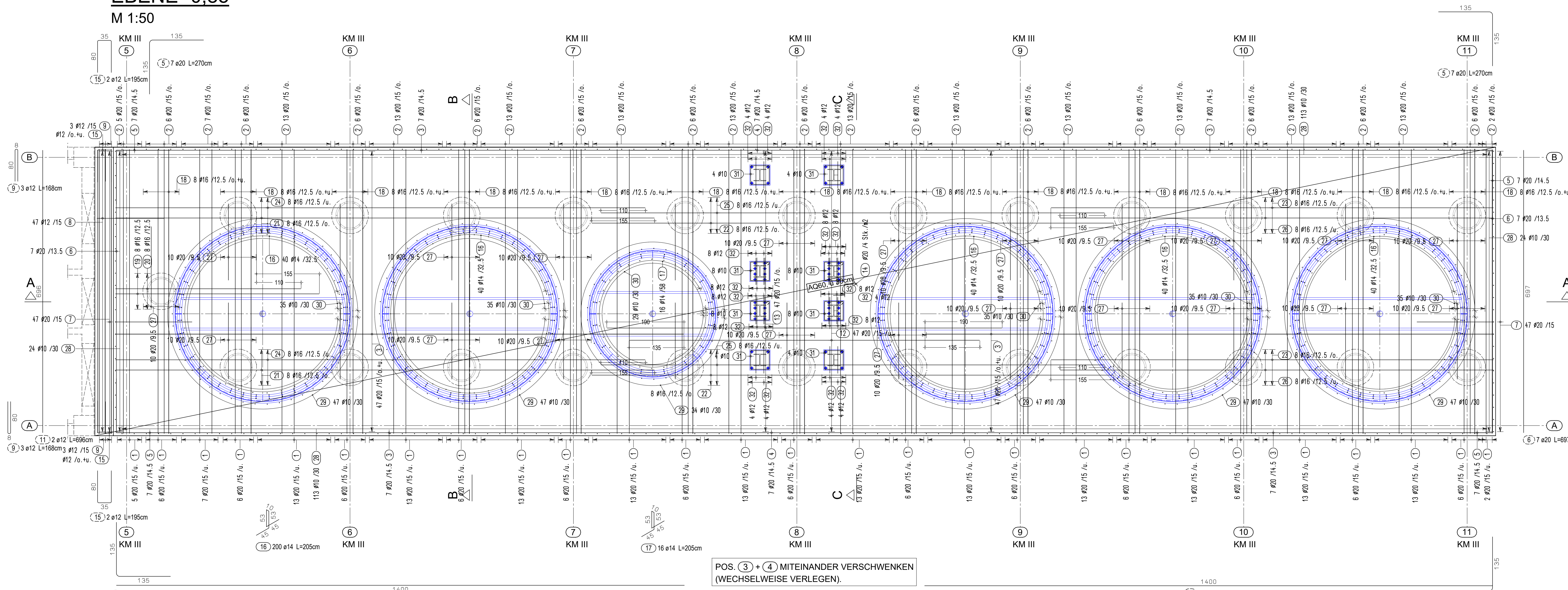


GRUNDRISS BODENPLATTE A-B/5-11

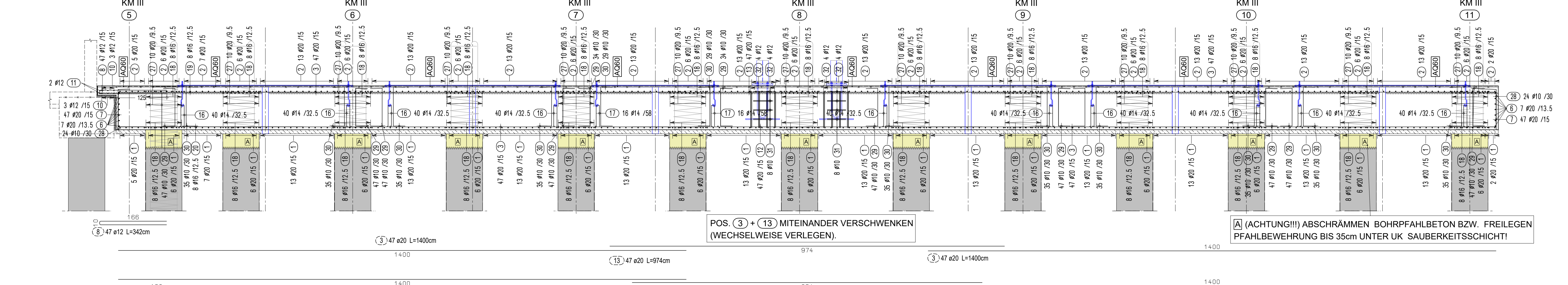
EBENE -0,85

M 1:50



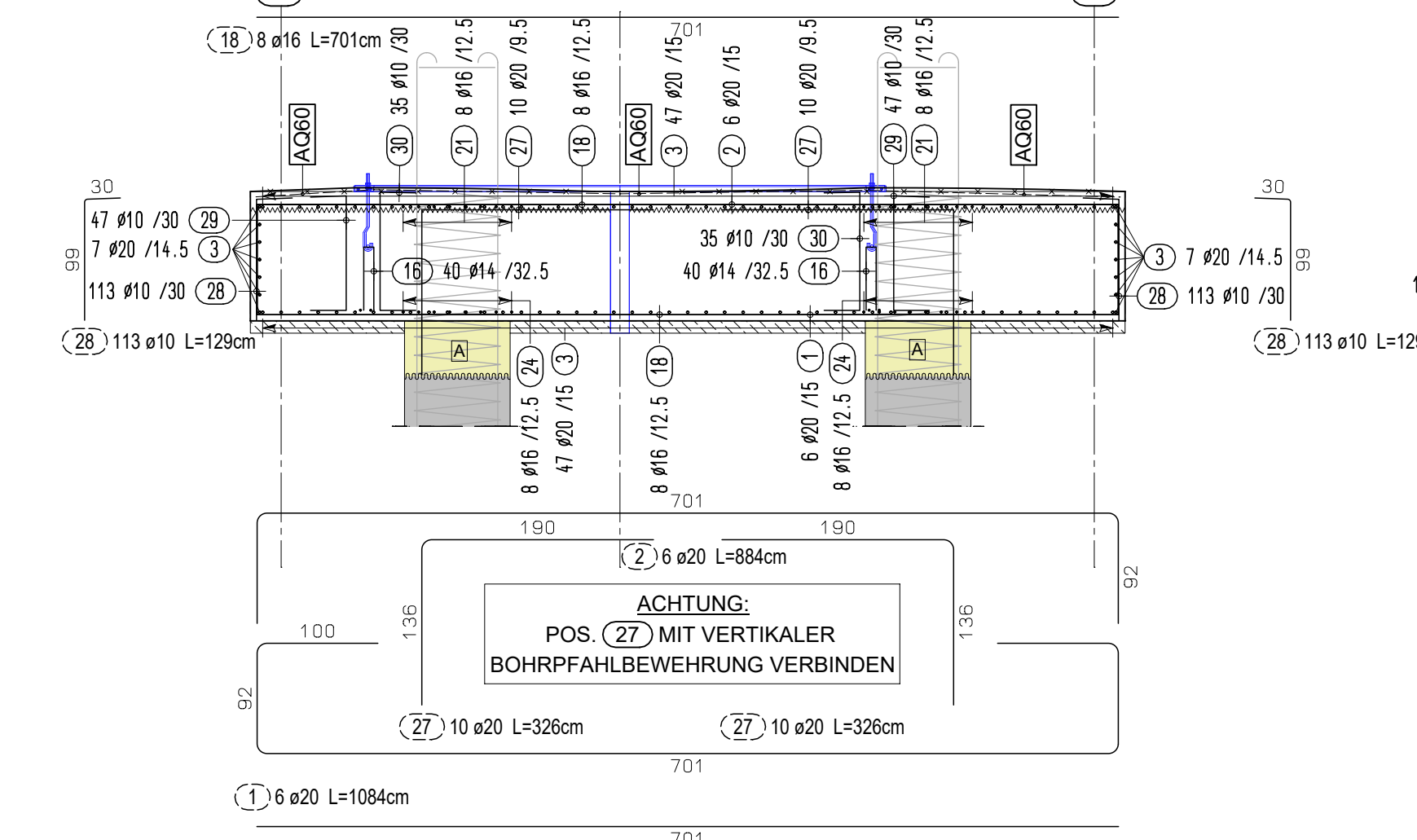
SCHNITT A-A

M 1:50



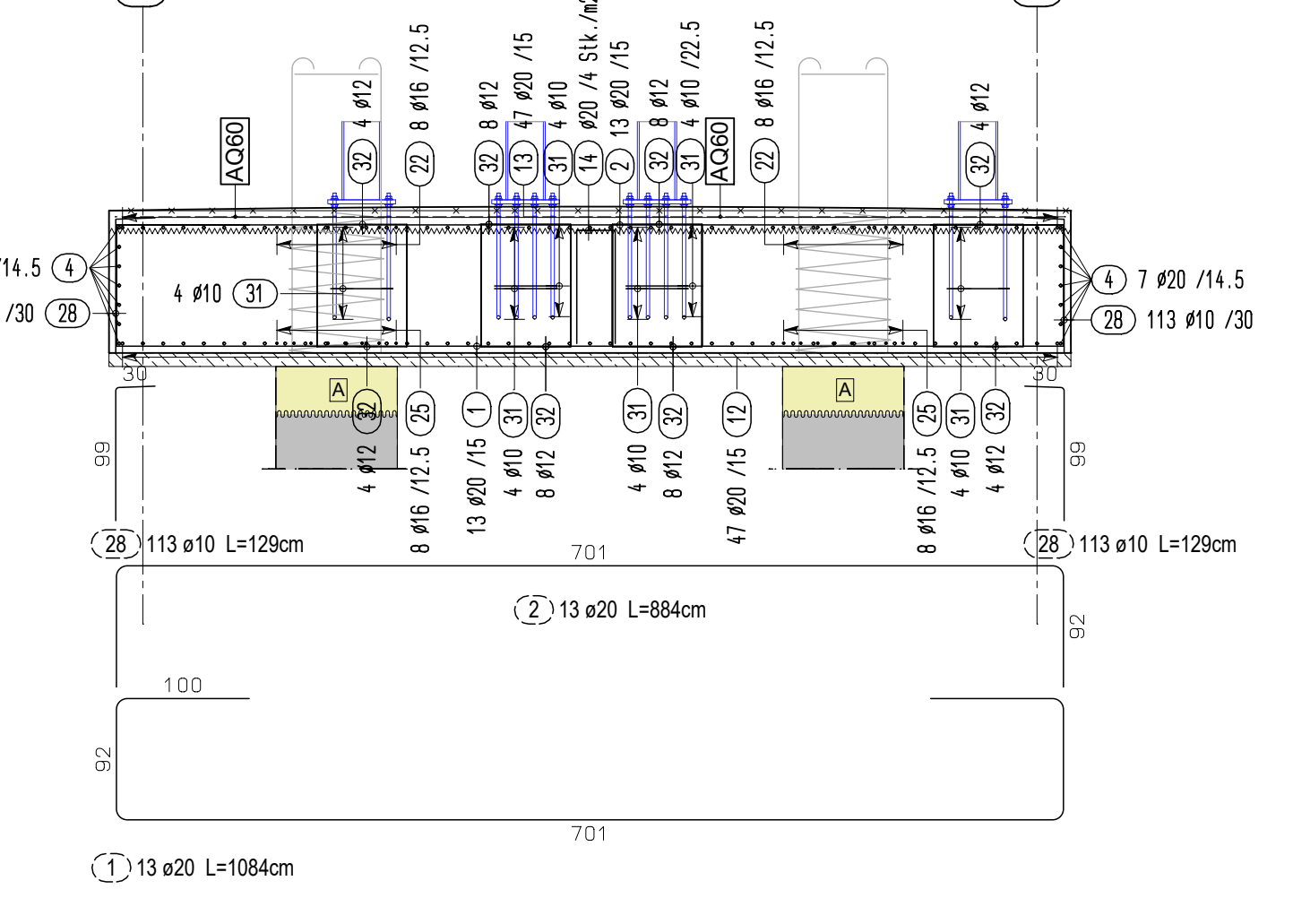
SCHNITT B-B

M 1:50



SCHNITT C-C

M 1:50



Stabliste - Biegeformen

Pos.	Stück	φ [mm]	Einzel Länge [m]	Bemaßte Biegeform (unmaßstäblich)	Gesamt Länge [m]	Masse [kg]
1	235	20	10.84		2547.40	6292.08
2	235	20	8.84		2077.40	5131.18
3	216	20	14.00		3024.00	7469.28
4	14	20	8.60		120.40	297.39
5	28	20	2.70		75.60	186.73
6	14	20	6.97		97.58	241.02
7	94	20	4.13		388.22	958.90
8	47	12	3.42		160.74	142.74
9	6	12	1.68		10.08	8.95
10	6	12	7.01		42.06	37.35
11	2	12	6.96		13.92	12.36
12	47	20	8.64		406.08	1003.02
13	47	20	9.74		457.78	1130.72
14	970	20	2.61		2531.70	6253.30
15	4	12	1.96		7.80	6.93

ACHTUNG:
HÖHENABNAHME FUNDAMENTRING DURCH FA GAW

ACHTUNG:
EINLEGETEILE FÜR STIEGENTURM AUF HOLD!!!

ACHTUNG:
UNTERSCHIEDLICHE BETONGÜTEN!
FUNDAMENT OBEN: C25/30 B7 H=15-20cm
FUNDAMENT UNTEN: C25/30 B2 H=90cm

ACHTUNG:
B2 UND B7 "FRISCH IN FRISCH" BETONIEREN!!!

POS. (3) UND (13) MINDESTSTOSLÄNGE OBERE LAGE FÜR φ20 = 190cm

POS. (3) UND (12) MINDESTSTOSLÄNGE UNTERE LAGE FÜR φ20 = 135cm

POS. (3) + (4) + (12) + (13) MITEINANDER VERSCHWENKEN (WECHSELWEISE VERLEGEN).

DISTANZSTREIFEN
DS 04 ca. 1,0 Stk./m²
85 x 0,50 kg (DS 04) = 42,50 kg
PLATTENSTÄRKE: 10 cm

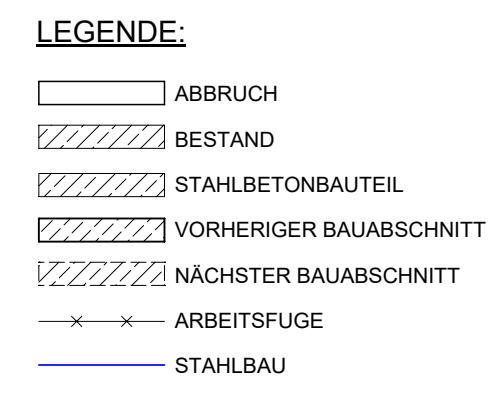
DISTANZSTREIFEN
DS 05 ca. 1,0 Stk./m²
85 x 0,51 kg (DS 05) = 43,35 kg
PLATTENSTÄRKE: 11 cm

DISTANZSTREIFEN
DS 07 ca. 1,0 Stk./m²
39 x 0,54 kg (DS 07) = 21,06 kg
PLATTENSTÄRKE: 13 cm

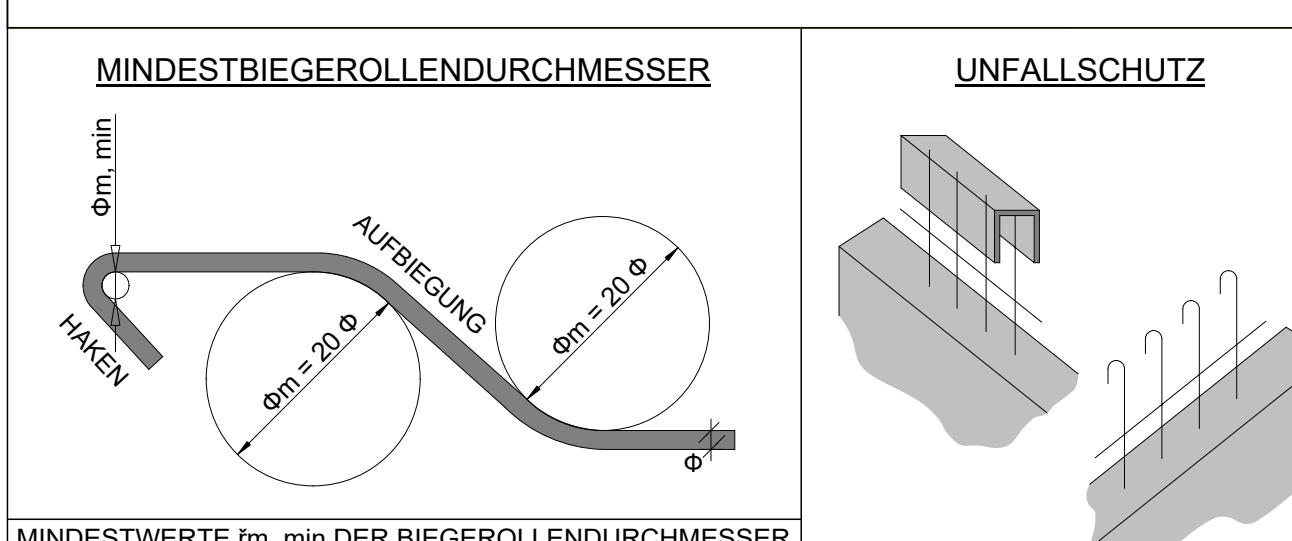
DISTANZSTREIFEN
DS 08 ca. 1,0 Stk./m²
39 x 0,72 kg (DS 08) = 28,08 kg
PLATTENSTÄRKE: 14 cm

Matten: AQ60 mind. Übergriff 30cm:
23 Stück AQ60 = 331,20m² x 4,44kg/m² = 1.470,53kg

- EINLEGETEILE UND ROHRDURCHFÜHRUNGEN (I.T. ANGABEN HERSTELLER) BEACHTEN
- ZUSÄTZLICHE NICHT DARGESTELLTE EINLEGETEILE UND ROHRDURCHFÜHRUNGEN VOR DER AUSFÜHRUNG VOM STÄRKER FREIGEBEN LASSEN
- DER BETON IST ÜBER DIE FLÄCHE GLEICHMÄSSIG UND LAGEWEISE EINZUBRINGEN
- SÄMTLICHE BETONANSCHLÜSSE (FUNDAMENTE, DECKEN, USW.) SIND VOR DEM ANBETONIEREN ENTSPRECHEND VORZUBEHANDeln, (AUFRAUHEN, SÄUBERN, BEFEUCHTEN)
- ALLE SICHTBAREN KANTEN SIND ZU FASERN
- BEI EINBAU VON FERTIGPRODUKTEN WIE Z.B. VERGÜSSMÖRTEL, DÜBEL, NACHBEARBEITUNGSANLÖSSE U.Ä. SIND DIE VERARBEITUNGS- UND EINBAUVORSCHRIFTEN DES HERSTELLERS ZU BEACHTEN
- DER GEFÄHR DER RISSBILDUNG DES BETONS IST DURCH EINE AUSREICHENDE NACHBEARBEITUNG RECHNUNG ZU TRAGEN. GRUNDLAGE SIND DIE GÜLTIGEN TECHNISCHEN NORMEN
- SÄMTLICHE MASSE SIND VON UNTERNEHMER AUF EIGENE VERANTWORTUNG AUF DER BAUSTELLE ZU PRÜFEN
- NATURMASSE NEHMEN
- DIE MONTAGE- UND BAUSTELLENORDNUNG IST ZU BEACHTEN



±0,00 = 424,95m ü. Adria



MINDESTWERTE MIN, mm DER BIEGEROLLENDURCHMESSER

STÄBCHEN-MESSER	φ, mm	AUF- ABBIEGUNG VON BEWEHRUNGSSTÄBEN	
		BETON-FESTIGKEITS-KLASSE	ZUR BIEGEEBENE
φ < 16 mm	4 φ	C 20/25	25 φ
φ > 16 mm	7 φ	> C 20/25	20 φ

GERADE STABENDEN MÜSSEN ABGEDECKT WERDEN ODER SIND GEMÄß PLAN UMGEBROGEN

NICHT IM PLAN VERZEICHNETE, AUS GRÜNDEN DES UNFALLSCHUTZES ZUSÄTZLICH VERLEGTE BEWEHRUNG MUSS AUF HAFTLÄNGE GESTOBN WERDEN.

BETONGÜTE

FUNDAMENT UNTEN: C25/30, B2 H=90cm
FUNDAMENT OBEN: C25/30, B7 H=15-20cm
SAUBERKEITSSCHICHT: C12/15

STAHLGÜTE

BAUSTAHL B550B

BETONDECKUNG IN cm

OBJEKT	OBEN	UNTEN	SEITL.
ALLE BAUTEILE:	4,5cm	4,0cm	4,5cm

FÜR DAS BIEGEN DER BEWEHRUNG SIND DIE BIEGEROLLENDURCHMESSER NACH ONORM EN 1992-1-1 UND ONORM B 1992-1-1 ZU BEACHTEN

i	h	g	f	e	d
28.8.2014	MS	Ergänzung Pos. (31) - (32) Pos. (31) 48Stk. (früher 32) und Pos. (32) 96Stk. (früher 64)			
21.8.2014	MS	Ergänzung Pos. (31) - (32)			
14.8.2014	MS	Ergänzung Pos. (16) - (30) Abschrammen Bohrpfahlbeton, AQ60, DS04 - DS08			

INDEX DATUM GEZ ÄNDERUNG

BEWEHRUNGSPLAN

PROJEKT NR.	...
PLAN NR.	013
INDEX	C

PROJEKT	...
DARSTELLUNG	GRUNDRISS UND SCHNITTE
BAUTEIL	FUNDAMENTPLATTE AXHSE 5-11

PROJEKT NR.	...	DATUM	08.08.2014
PLAN NR.	...	GEZEICHNET	MS
INDEX	c	GEPRÜFT	WH
MASSTAB	1:50	PLANGRÖSSE	1.004x0.841 = 0,84m2